

HANDLEIDING VOOR DEMONTAGE MET HET OOG OP HERGEBRUIK



2



60 min

DEUREN EN
TOEBEHOREN



Gereedschap en persoonlijke beschermingsmiddelen



koevoet



cutter



slijpschijf



hamer en beitel



kruipolie



veiligheids-
schoenen



masker



veiligheids-
handschoenen



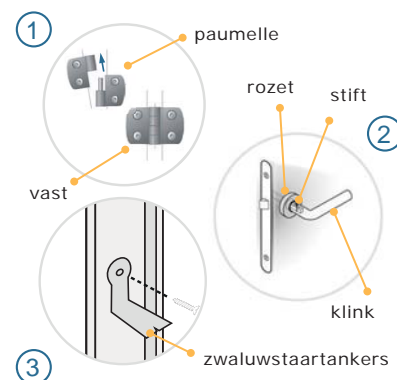
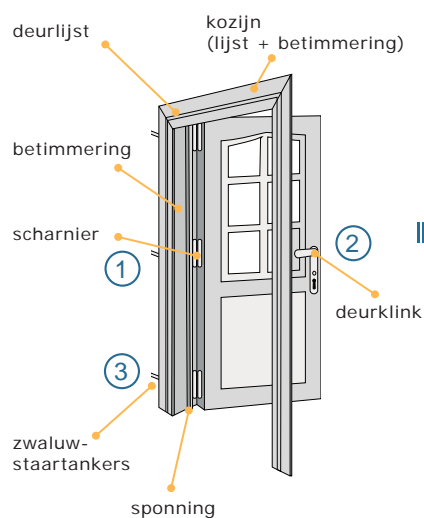
platte of kruis-
schroevendraaier
of inbusleutel



veiligheidsbril



Benaming van het materiaal



Controle vóór demontage

Voordat u een deur met alle toebehoren gaat demonteren, controleert u of:

- ▶ De deur niet beschadigd is: gebarsten, aangetast door vocht, vervormd, enz.
- ▶ De waarde van de deur en zijn toebehoren voldoende hoog is
 - Hoge restwaarde voor oude deuren en toebehoren (respectievelijk >70 € en > 20 €)
 - Hoge tweedehandsprijs voor designdeuren en toebehoren (respectievelijk >70 € en >20 €)
 - Hoge tweedehandsprijs voor brandwerende deuren (met het logo 'RF'). Let op, een brandwerende deur die werd aangepast, mag niet meer als brandwerend worden beschouwd.

Meer informatie over tweedehandsprijzen en verkooppunten vindt u op:
<http://www.opalis.be/nl/materialen> en <http://www.2dehands.be/markt/>



HANDLEIDING VOOR DEMONTAGE MET HET OOG OP HERGEBRUIK

Demontage



1 Schakel de stroom uit
Het is mogelijk dat er kabels tussen de deurstijl en de muur lopen. Zet de hoofdschakelaar uit.



2 Verwijder het beslag
Open de deur. Schroef de stift van de deurklink uit of verwijder met een tang de pen die de klink op haar plaats houdt. Neem vervolgens de deurklinken en rozetten af. Het is mogelijk dat deze laatste met schroeven zijn bevestigd. Verwijder tot slot het beslag, het slot en de bijbehorende sleutel.



A. PAUMELLES

3 Neem de deur uit
Om de demontage te vergemakkelijken, kunt u wat kruipolie aanbrengen op de scharnieren.



Bij een geopende deur loodrecht op de muur, plaatst u de koevoet of beitel onder de deur aan de kant van de scharnieren. Gebruik een blokje om de vloer niet te beschadigen. Maak gebruik van het hefboomeffect om de deur uit de hengsels te lichten, terwijl u ze aan beide kanten vasthoudt. Mogelijk lukt het niet van de eerste keer.



Schroef de onderste scharnieren los van de betimmering.



B. VASTE SCHARNIEREN

Bij een geopende deur loodrecht op de muur, plaatst u spieën onder beide uiteinden van de deur, zodat deze niet meer op de scharnieren rust.



Schroef voorzichtig de scharnieren los van de betimmering, terwijl een tweede persoon de deur vasthoudt. Werk van onder naar boven. Wees voorzichtig, de oude schroeven kunnen zeer breekbaar zijn. Neem de deur uit door ze op te heffen en zijwaarts te verplaatsen.



4 Verwijder de deurlijst (vergeet niet de stroom uit te zetten).
Snijd de deurlijst los met de cutter. Zo voorkomt u dat u de verf of het behang lostrekt.



Verwijder het deurkozijn. Plaats de beitel tussen het kozijn en gebruik hem als hefboom. Werk geleidelijk aan, van onder naar boven. Dit kan een lastig karwei zijn wanneer het kozijn is genageld. In geval van schroeven, schroeft u deze eerste uit..

HANDLEIDING VOOR DEMONTAGE MET HET OOG OP HERGEBRUIK



Verwijder de betimmering van de deur. Indien de betimmering is bevestigd met zwaluwstaartankers, snijdt u deze door met de slijpschijf. In geval van bevestigingsschroeven, schroeft u deze los, en indien de betimmering is genageld of gelijmd, maakt u deze los met een hamer en beitel die u als hefboom gebruikt.



Bij oude deuren bestaat de betimmering slechts uit enkele planken tegen de muur. Het is dan niet de moeite deze te recupereren. Bij hermontage kunt u gewoon een multiplexplank gebruiken.



Bewaring en hermontage

Reiniging en onderhoud

- ▶ Zachte doek met zeepsop. Gebruik geen schuurmiddelen.
- ▶ Bevochtig de scharnieren met kruipolie, zo voorkomt u roest.

Transport

- ▶ Vermijd krassen en ander overmatig contact waardoor de deur kan worden beschadigd. Voorzie een stuk karton om eronder te leggen. Zet de deur op de smalle kant.
- ▶ Groot voorwerp, zorg ervoor dat u met zijn tweeën bent.

Opslag

- ▶ Zet de deuren op hun smalle kant.
- ▶ Beschut tegen vocht. Vermijd rechtstreeks contact met de grond: leg er houten steunblokjes onder.

Hermontage

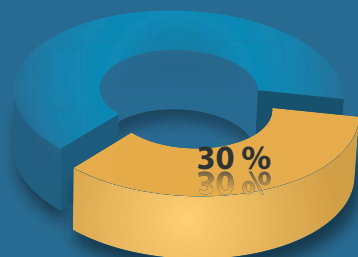
- ▶ Normen
 - Bij plaatsing van een brandwerende deur, doet u best een beroep op een vakman om de hermontage te laten controleren
- ▶ Bijkomend materiaal
 - PBM (persoonlijke beschermingsmiddelen)
 - Eventueel nieuwe scharnieren
 - Schroeven en pluggen
 - Zo nodig betimmering, sponning en kozijn

▶ Eventuele verbouwing en aanpassing

- Controleer of de deur overeenstemt met het gewenste gebruik (buiten of binnen, links of rechts, afmetingen enz.)
- Laat uw deur 'acclimatiseren' in de nieuwe omgeving (warmte en vochtigheid) door ze 24 uur te laten rusten. Zo voorkomt u dat ze later gaat kromtrekken
- Als u nieuwe scharnieren plaatst, neem er dan van dezelfde grootte of pas de uitsparing in de deur aan met behulp van een houtbeitel
- Schuur en verf de deur indien nodig
- Schaaf de deur zo nodig bij om de hoogte aan te passen
- Voor meer informatie over het plaatsen van een deur en haar toebehoren:
<https://www.youtube.com/watch?v=jnVGdHhsW84>

Doorverkoop

- ▶ In geval van doorverkoop, kunnen de volgende websites interessant zijn:
 - Opalis <http://opalis.be/nl/materialen>
 - Youbric <http://beta.youbric.be/nl/products/5-108-111>
 - 2dehands <http://www.2dehands.be/>
(kies vervolgens uw rubriek)



Bravo! Dankzij uw inspanning om te recyclen helpt u mee de bouwafvalberg te verkleinen. In Brussel is deze goed voor een derde van het niet-huishoudelijk afval. Hierdoor zorgt u er eveneens voor dat er minder energie en grondstoffen worden gebruikt om nieuwe materialen te produceren.



Aarzel niet ons uw vragen of opmerkingen te sturen. U ontvangt zo snel mogelijk een antwoord.

Andere beschikbare handleidingen

- ▶ Stopcontacten en schakelaars
- ▶ Wastafels en kranen
- ▶ Radiatoren en thermostatische kranen
- ▶ Inbouwmeubelen
- ▶ Douchecabines en toebehoren
- ▶ Raamkozijnen en vensterdorpels
- ▶ Parketten en plankenvloeren
- ▶ Tegelwerk
- ▶ Bakstenen
- ▶ Lampen en toebehoren



Activiteitenzetel

François Malherbelaan 42
B-1070 Brussel

Beukenootjesstraat 245 bis
B-1120 Neder-Over-Heembeek

Maatschappelijke zetel

Vilvoordsesteenweg 66
B-1120 Neder-Over-Heembeek

+32 (0)2 528 88 88
+32 (0)2 524 00 06

www.cdr-brc.be
info@cdr-brc.be